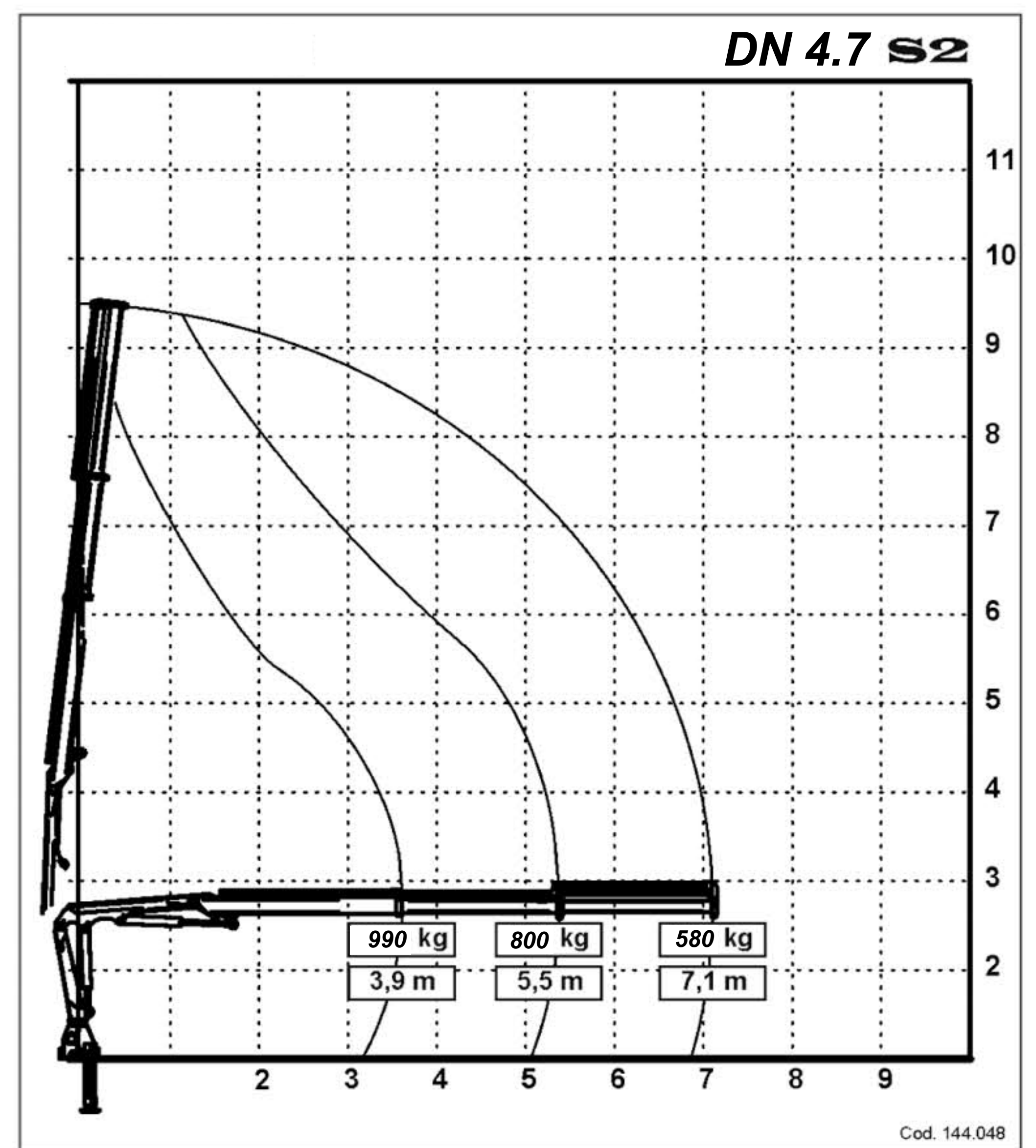
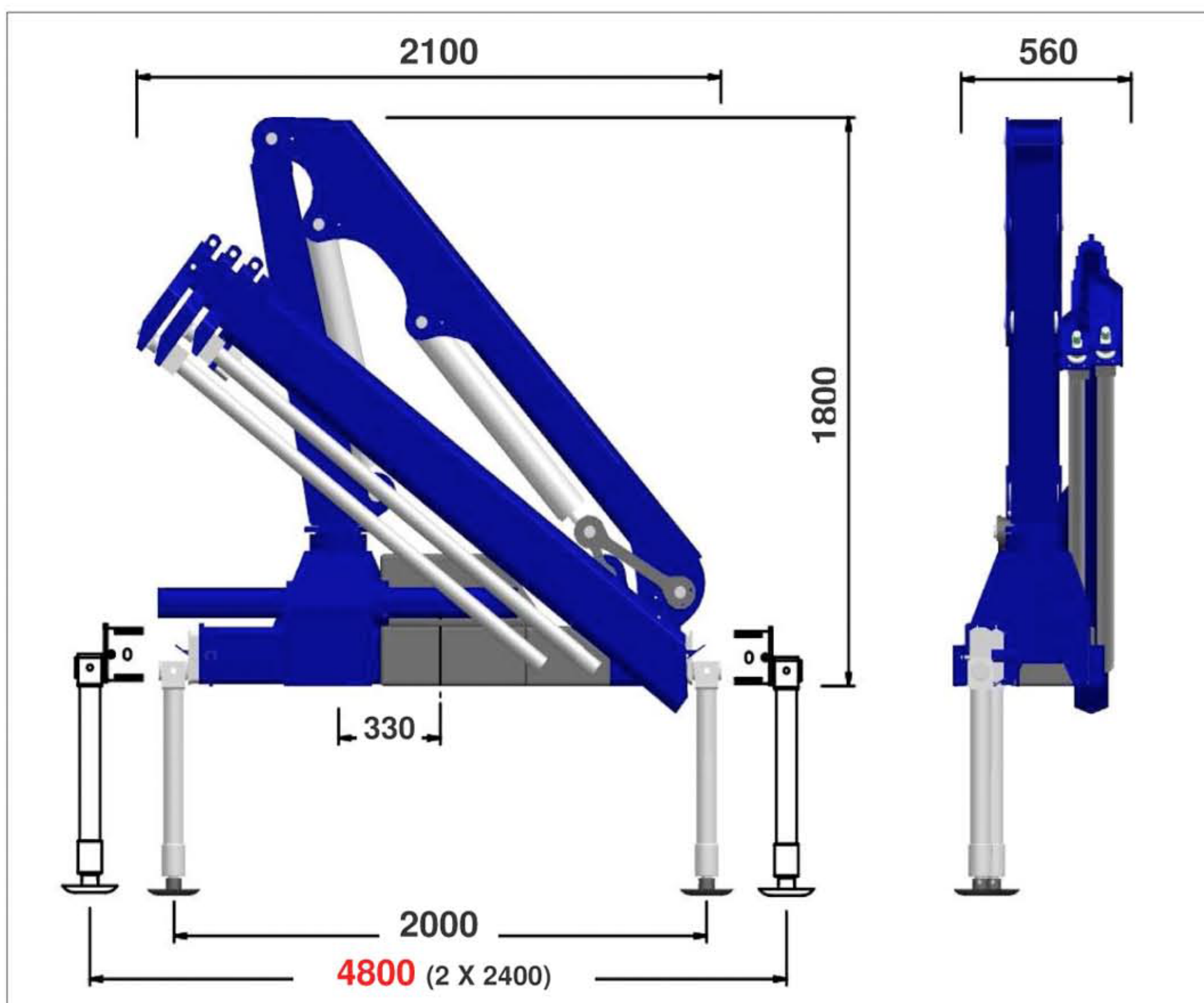
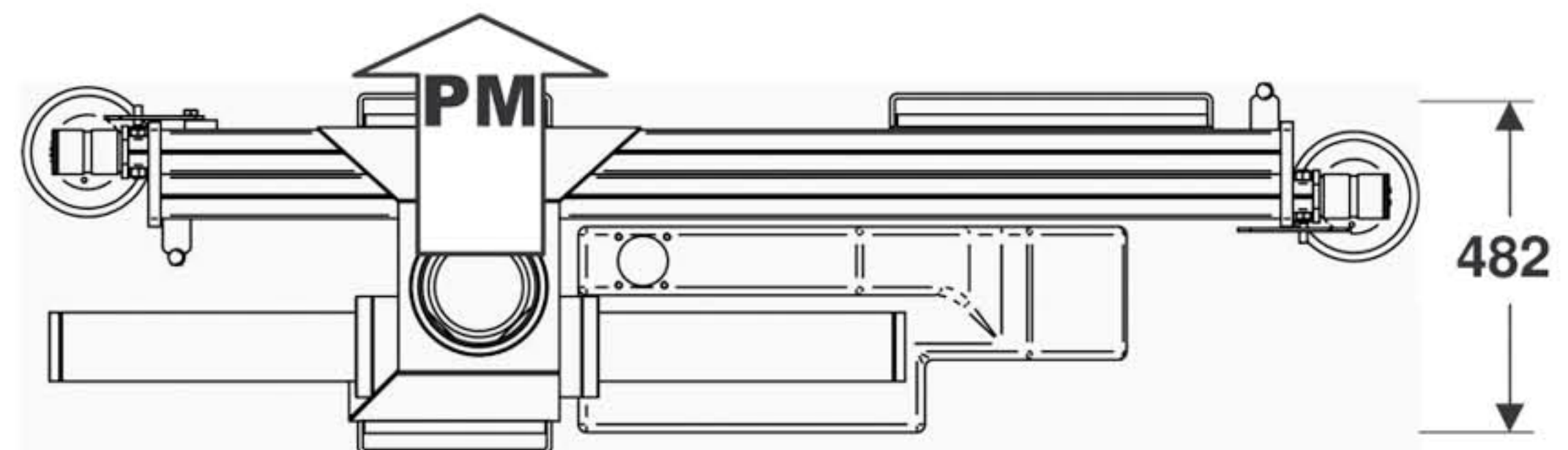


## CARATTERISTICHE TECNICHE



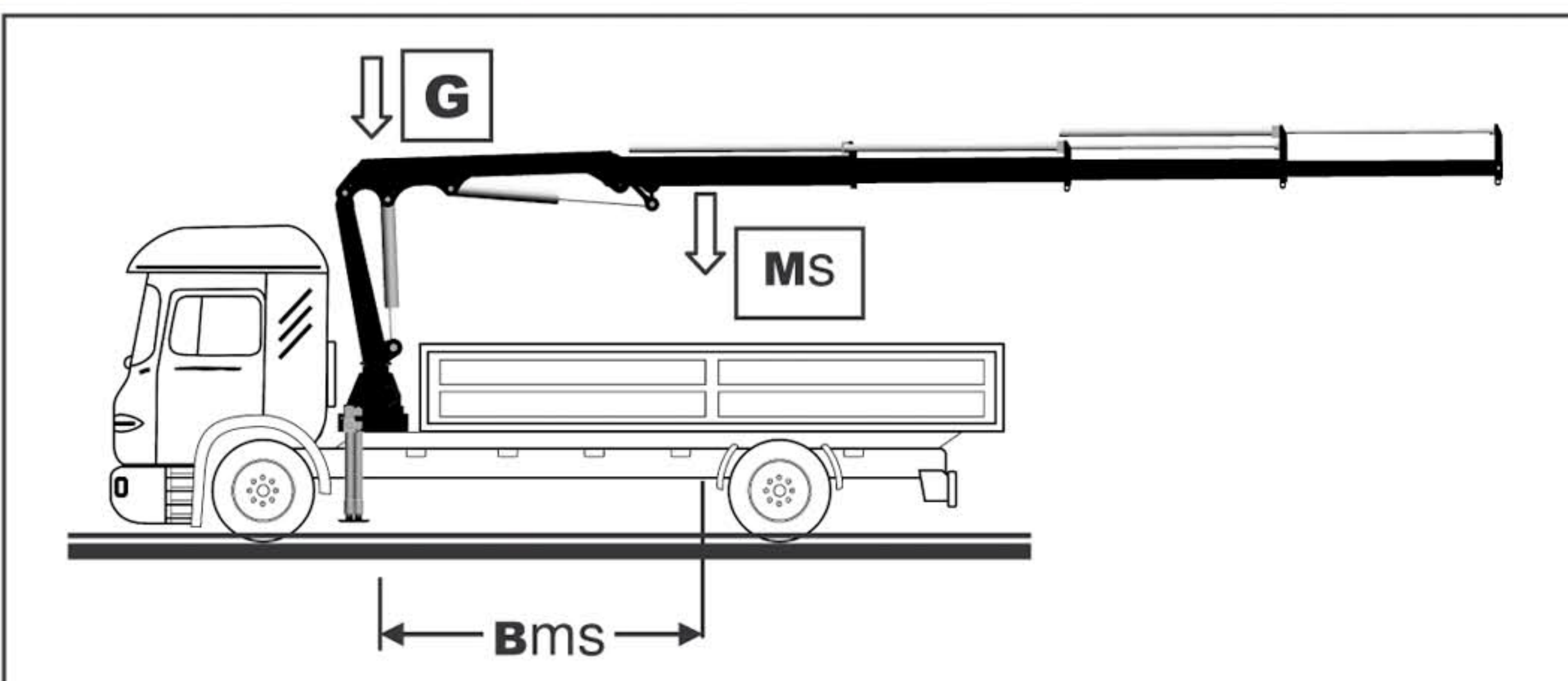
### Gru standard

- Momento massimo dinamico: 4850 daN m
- Massa della gru senza olio nel serbatoio: Kg. 605
- Rifornimento olio serbatoio: Kg. 25
- Angolo di rotazione: 365°
- Ancoraggio: tiranti Ø 18 X 1,5 mat. 39 Ni Cr Mo3 n° 6



PM = Punto morto di rotazione

### TABELLA BARICENTRI



**G** = massa parti fisse + olio

**Ms** = massa parti sospese

**Bms** = Asse colonna/baricentro parti sospese

MASSA **G** = Kg. 339 compreso olio

MASSA ancoraggio di serie Kg. 15

CONFIGURAZIONE	CARICO NOMINALE daN	MASSA Ms Kg.	DISTANZA Bms mm.
Braccio esteso a m. 3,90	990	291	1978
Braccio esteso a m. 5,50	800	291	2446
Braccio esteso a m. 7,10	580	291	2637