

PM = Punto morto di rotazione

**Momento dinamico**  
**Masse a sbalzo**  
**Massa della gru senza olio nel serbatoio**

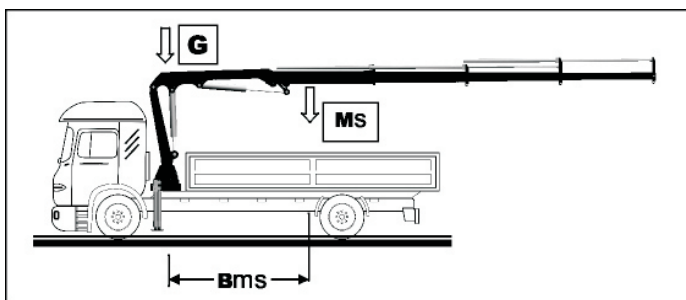
**45154 daNm**  
**1917 Kg**  
**3605 Kg**

**Reazione max stabilizzatore aste 5.5 m 16600 daN**

**Pressione massima**  
**Quantità olio al distributore**  
**Angolo di rotazione continuo**

**290 Bar**  
**lt/min. 70**  
**Continuo**

**Ancoraggio: tiranti Ø 35 X 1,5 mat. 39 Ni Cr Mo3 n°8**  
**Coppia di serraggio: 35 daNm**



G = massa parti fisse + olio

Ms = massa parti sospese

Bms = Asse colonna/baricentro parti sospese

**MASSA G = Kg. 1853** compreso olio

**MASSA ancoraggio di serie Kg. 40**

configurazione con antenna	CARICO NOMINALE daN	MASSA Ms Kg.	DISTANZA B <sub>ms</sub> mm.
Braccio esteso a m. 4.95	6405	1917	2765
Braccio esteso a m. 6.52	4650	1947	3621
Braccio esteso a m. 8.17	3565	1917	4346
Braccio esteso a m. 10.02	2800	1917	4966
Braccio esteso a m. 11.95	2285	1917	5423
Braccio esteso a m. 13.99	1915	1917	5716
Braccio esteso a m. 16.14	1645	1917	5844

DN 37 S6

