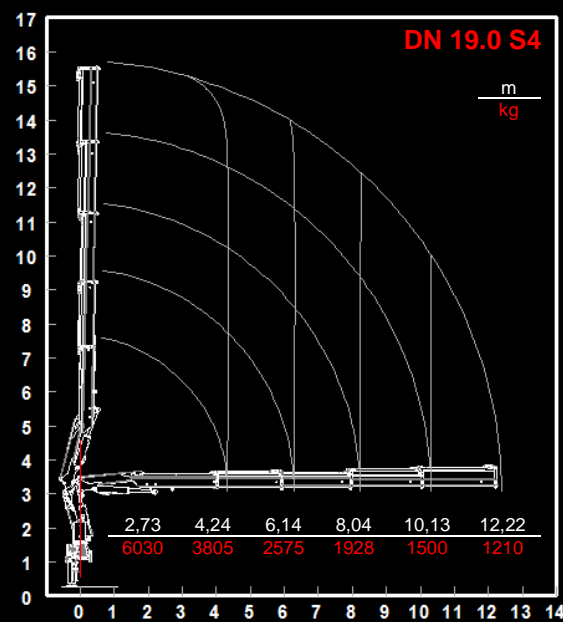
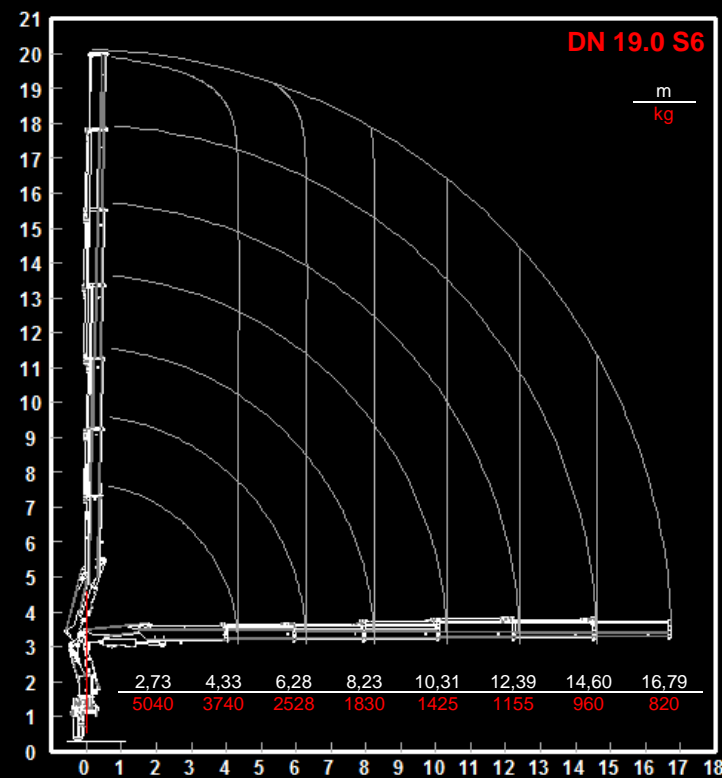
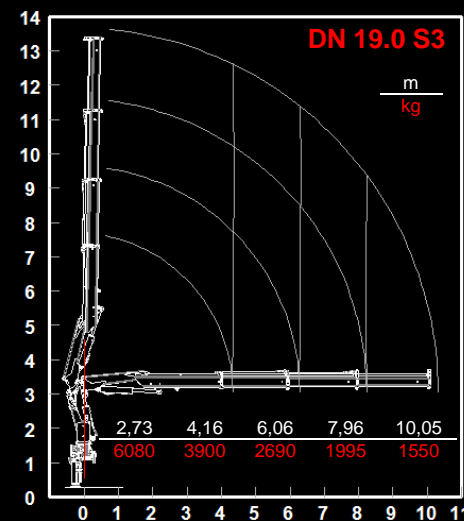
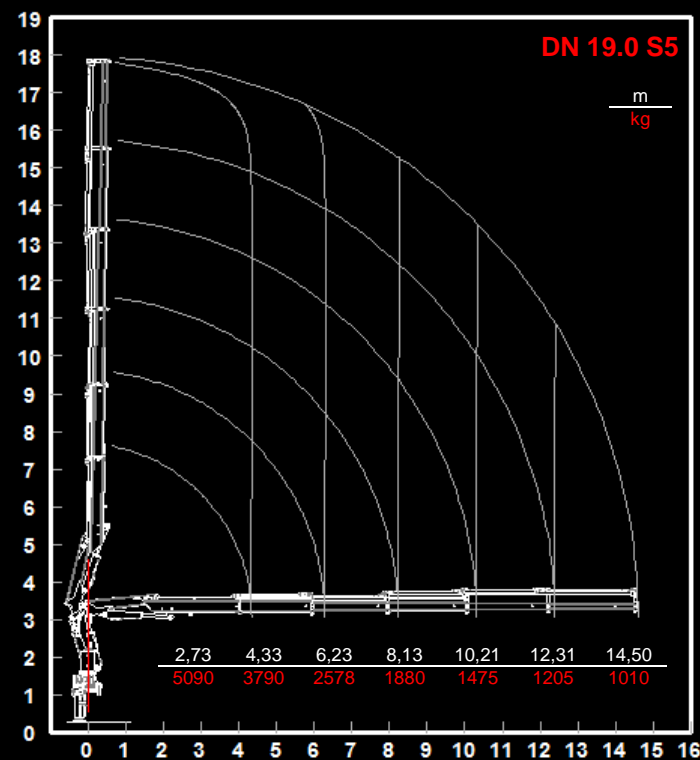
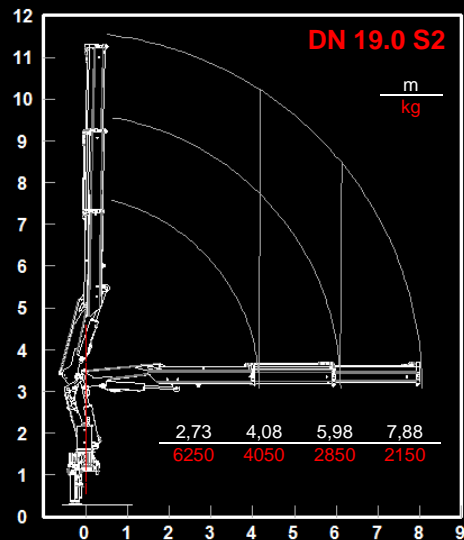
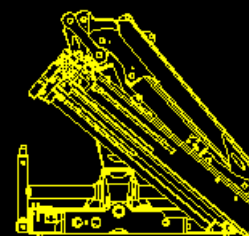


LIFTING CAPACITY



DN 19.0



TECNICAL DESCRIPTION

- New concept product, extremely elaborate with advanced design
- 6 hydraulic extensions maximum and manual extensions optional
- Large opening stabilizers to install on 15 ton trucks optional
- 15° negative angle on the second boom
- DNLS 2 (DN Link System II) New Power System increase the crane capacity
- Special version DNN (DN Next) short boom version increase load capacity
- Fly JIB version for 2 or 3 extensions available
- O-Ring oil joints
- Proportional distributor
- Sandblasted structure and high quality paint finish
- Slewing legs (optional)
- Flange valves on the cylinders
- Anti-corrosion treatment on all pins, joints and pipes
- Steel oil tank
- Additional options:
 - Distributor with 2 extra functions allows Rotor and accessory
 - PLE kit fully mounted and factory tested
 - Remote control
 - Winches



DALL'AGLIO NEWCRANES S.R.L.

Via Baghella, 160 46019 Viadana (MN) ITALIA
 tel. +39 0375 480272
 fax. +39 0375 480272

Authorized Distributor



INFO LINE: +39 333 2273773

www.dncranes.com
 info@dncranes.com



Caratteristiche del Prodotto

- Prodotto di nuova generazione estremamente curato e dal design evoluto
- 6 sfili idraulici più eventuale prolunga manuale
- Allargamento stabilizzatori maggiorato (da 4,9 m a 5,7 m) per installazione a norma su qualunque autocarro superiore a 15 ton
- Secondo braccio con angolo negativo di 15°
- Versione speciale L Plus, gru dotata di tutti i più moderni controlli ottenuti mediante una efficiente ed affidabile gestione elettronica
- DNLS 2 (DN Link System II) Innovativo sistema di bielle sui due bracci per incrementare la potenza della gru
- Versione speciale DNN (DN Next) aumenta l'altezza del gancio e la potenza delle gru in quella configurazione
- Versione con JIB a 2 o 3 sfili (anche per PLE), più eventuale prolunga manuale
- Raccordi idraulici con O-Ring
- Distributore proporzionale
- Carpenteria interamente sabbiata
- Stabilizzatori rotanti (optional)
- Valvole flangiate sui cilindri
- Tubi, raccordi, perni con trattamento anticorrosione
- Serbatoio dell'olio idraulico in acciaio
- Optional:
 - 2 attivazioni supplementari in punta per rotore ed attrezzo
 - Kit PLE installato e collaudato in fabbrica
 - Radiocomando
 - Argano



Características del Producto

- Producto novedoso con diseño vanguardista y material de alta calidad
- 6 extensiones hidráulicas máximo, con la opción a una extensión manual
- Estabilizadores estándar de 4,9 m (5,7 m para camiones de 15 ton opcional)
- Segundo brazo con ángulo negativo de 15°
- Versión L Plus, sistema electrónico confiable monitorea todos los elementos de la grúa
- DNLS 2 (DN Link System II) Nuevo sistema de viejas incrementa la potencia de la grúa
- Versión especial DNN (DN Next) aumenta la altura bajo el gancho principal
- Versión JIB con 2 o 3 extensiones para PLE con una extensión adicional manual (opcional)
- Empalmes O-Ring
- Distribuidor proporcional
- Tratamiento con sandblast en toda la estructura
- Gatos estabilizadores rotatorios (opcionales)
- Válvulas de bloqueo en todos los cilindros
- Tratamiento anti-corrosivo en todos los ejes, empalmes y tuberías
- Tanque de aceite en acero
- Opciones adicionales:
 - Distribuidor con 2 funciones extras rotor/accessorio
 - Kit PLE instalado y certificado en planta
 - Radio control
 - Cabrestante



Caractéristiques du Produit

- Produit de nouvelle conception extrêmement soigné et au design évolué
- Jusque 6 extensions hydrauliques et éventuelle rallonge manuelle
- Ecartement stabilisateurs 4,9 m et 5,7 m en option pour montage sur camion de 15 ton
- Angle négatif de 15° sur le deuxième bras
- Grue en version L Plus. Grue avec gestion électronique efficace et fiable de tous les éléments de la grue
- DNLS 2 (DN Link System II) système innovateur de bielles sur le premier et le deuxième bras afin d'augmenter la puissance de la grue
- Version spéciale bras court DNN (DN Next) augmente la hauteur sous crochet et la puissance de la grue dans cette configuration
- Version avec JIB a 2 ou 3 extensions (pour PLE aussi) et éventuelle rallonge manuelle
- Raccords huile O-Ring
- Distributer proportionnel
- Structure de la grue entièrement sablée
- Stabilisateurs rotatifs en option
- Valves flasquées sur les vérins
- Tuyaux, axes et raccords traités anticorrosion
- Réservoir d'huile en acier
- Options disponibles:
 - Distributeur activés pour 2 éléments supplémentaires rotor et accessoire
 - Kit PLE monté et homologué en usine
 - Radiocommande
 - Treuil



Basis Daten

- Neues extrensorgfähiges produkt mit kunstvoll gearbeitetem design
- Bis sechs hydraulischen ausschüben und optional manuelle armverlängerung
- Abstützbreite 4,9 m (5,7 m um das montage auf alle 15,0 ton LKW zu optimieren)
- Der zweite Knickarm kann um 15° nach oben überstreckt werden
- Die L Plus ausführung bietet eine elektronische effektive und zuverlässige steuerung aller kranelemente an
- Das DNLS 2 (DN Link System II) die kraftleistung des kranes zu steigern
- Die DNN (DN Next) spezialausführung mit verkürztem arm leistet, es steigert die hakenhöhe sowie die kraftleistung des kranes
- JIB ausführung mit 2 oder 3 verlängerungen und optionale manuelle verlängerungen (möglich auch für leichtkräftfahrzeuge)
- Ölanschlussgewinde mit O-Ring
- Proportionalsteuerblock
- Optional: schwenkbare abstützungen
- Kranstahlbauteile werden alle sandstrahlt
- Zylinder mit Ventilen ausgerüstet
- Achse und schäuche sind gegen korrosion geschützt
- Stahl öl tank
- Verfügbare optionen:
 - Distributor zwei extraelementen, die für einen rotor und zubehörteil aktiviert sind
 - Einrichtung einer von der fabrik anerkannten Kit PLE (mobile elevating work platforms) ausrüstung
 - Funkfernsteuerung
 - Seilwinde

STANDARD CRANE

Standard Outrigger Beams

Bracci stabilizzatori standard - Brazo estabilizadores - Bras de stabilisation standard - Standardstützarme

4,9 m

Rotation Angle

Angolo di rotazione - Angulo de rotación - Angle de rotation - Schwenkbereich

410°

Recommended Oil Flow

Portata olio raccomandata - Caudal requerido - Débit recommandé - Empfohlene Fördermenge

35 l/min

Oil Tank Capacity

Capacità del serbatoio - Capacidad del tanque de aceite - Capacité du réservoir d'huile - Öl tankinhalt

105 l

Maximum Pressure

Pressione massima - Presión máxima - Pression maximum - Maximal zulässiger betriebsdruck

290 bar

Tierods About Anchorage

Tiranti di ancoraggio - Tirantes de fijación - Ancrage de fixation - Zugstangen verankerzubehörs

N.8 - M24x1,5
39 NiCrMo3

DN 19.0

	S2	S3	S4	S5	S6
Overhung crane with empty oil tank					
<i>Massa della gru senza olio nel serbatoio</i> <i>Peso della grúa sin aceite en el depósito</i> <i>Poids de la grue sans huile dans le réservoir</i> <i>Gewichte des kranes ohne öl im tank</i>	2150 kg	2250 kg	2400 kg	2550 kg	2700 kg
Maximum lifting moment					
Momento di sollevamento massimo Momento de elevación máximo Moment de leverage maximum Schwenkmoment	17,0 t/m	16,5 t/m	16,4 t/m	13,8 t/m	13,7 t/m
Hydraulic reach					
<i>Sbraccio oleodinamico</i> <i>Alcance hidráulico</i> <i>Allongement hydraulique</i> <i>Hydraulische reichweite</i>	7,8 m (*) 11,4 m (**)	10,0 m (*) 13,5 m (**)	12,2 m (*) 15,6 m (**)	14,5 m (*) 17,9 m (**)	16,8 m (*) 20,1 m (**)

(*) Orizzontale - Horizontal
(**) Verticale - Vertical

MAIN DIMENSIONS

